



Calendario 2024 di Capriate San Gervasio



L'Amministrazione comunale augura a tutti Buone Feste e Buon Anno!

ba **Brembate ASSICURAZIONE** **bene**
BREMBATE - CAPRIATE SAN GERVASIO
 Agente Generale: **Francesco PENDEZZINI** ☎ 380 4191907
 SubAgente: **Antonio PIZZINO**
 ☎ 035 4826205 ✉ brembate.assicurazione@gmail.com
 www.brembateassicurazione.it

WALTER MELI
 PERSONAL TRAINER
 DIMAGRIMENTO • FUNCTIONAL TRAINER
 PREPARAZIONE ATLETICA • PUSTURA
 RECUPERO INFORTUNI • STRETCHING P.N.F.
 VIA M. MORALI 32/B - CAPRIATE S. GERVASIO
 ☎ 348 7093189
 f Walter Meli PT i waltermeli_pt

PIUVOCE
 SCUOLA DI MUSICA
 Via San Fermo 61, Brembate (BG)
 ☎ 351.7571565
 info.piuvoce@gmail.com
 www.piuvoce.com

ONORANZE FUNEBRI
San Vittore
FUNERALI COMPLETI 1850,00*
 Reperibilità H24
 ☎ 335 6064872
 www.onoranzefunebrisanvittore.it



Gennaio 2024



OSTERIA DA MUALDO
 Via Privata Crespi, 6 - Crespi d'Adda
 ☎ 02 90937077
 www.osteriadamualdo.com

Industria Edilizia Legno **CENTRO DEL COLORE**
 Via Papa Giovanni XXIII 4, c/o Centro Servizi L'Onda
 Capriate San Gervasio
 ☎ 02 90929387 www.centrodelcolore.org

Progetto Salute
 POLIAMBULATORIO
 VISITE SPECIALISTICHE
 TERAPIE STRUMENTALI
 RIABILITAZIONE E PREVENZIONE
 dir. san. Dott. Davide Molisani Albo Medici Chirurghi Bg 9038/2020
 Via Papa Giovanni XXIII n. 4 Capriate S. G.
 presso Centro Servizi L'Onda
 ☎ 02 97105845 ☎ 388 3462003
 www.progettosalutebg.com

NUOVA EDIL MATERIALI
 POSA IN OPERA CANNE FUMARIE
 CAMINI • STUFE
 Via Papa Giovanni XXIII, 20
 Capriate San Gervasio
 ☎ 339 1792003 ☎ 02 90963724
 www.nuovaedilmateriali.it

CONAD
 CAPRIATE S. GERVASIO
 Via C. A. Dalla Chiesa, 3/5
 BONATE SOTTO
 Via Vittorio Veneto 82/N

Farmacia Comunale
 Capriate San Gervasio
 Via Barbarigo, 43
 CAPRIATE SAN GERVASIO (BG)
 ☎ 02.90939898
 ☎ 338.6665364
 Orario di apertura
 lunedì venerdì
 8:30-12:30 | 15:30-19:30
 sabato
 8:30-12:30

La Pescheria
 OROBICA PESCA
 CAPRIATE
 Via Papa Giovanni XXIII 4
 presso Centro Servizi L'Onda
 ☎ 02 9092.9430

MONTANARI GOMME
 VENDITA E ASSISTENZA TECNICA
 PNEUMATICI
 AUTO • MOTO • TRASPORTO LEGGERO
 Piazza D. Paci, 3 - Capriate S. Gervasio
 ☎ 02 90964257 ☎ 331 6541775
 www.montanarigomme.com

vodafone
ECO STORE
VODAFONE MULTISERVIZI - ECOSTORE
 • Smartphone nuovi e rigenerati
 • Ricariche cartucce e toner per stampanti Ink Evolution
 • Consulenza a 360° nel mondo dell'energia con A2A
 Via Papa Giovanni XXIII, 4 Capriate San Gervasio - CC L'Onda Centro Servizi
 ☎ 02 49643830 ☎ 349 3929022 ✉ vodafonecapriatebg@gmail.com

CAL
 CENTRO AUDIOPROTESICO LOMBARDO
 LA MIGLIORE MEDICINA A TUA DISPOSIZIONE E LA PREVENZIONE!
 CONTROLLO GRATUITO DELL'UDITO
 TEST DELL'UDITO + CONSULTO ORL
 Via Corridoni, 95 Bergamo
 ☎ 035 342680 ✉ info@cal-bergamo.it

CHRIEL Serramenti
 FINESTRE • PORTE BLINDATE
 PERSIANE BLINDATE • GRATE DI SICUREZZA
 TAPPARELLE • PORTE INTERNE
 CASSONETTI • ZANZARIERE • TENDE DA SOLE
 Via Roma, 6 - Capriate San Gervasio
 ☎ 02 36641145 ☎ 347 0510009
 www.chriel.it

1	Lunedì	Maria Madre di Dio - Capodanno	
2	Martedì	s. Basilio, s. Gregorio	ORGANICO
3	Mercoledì	s. Genoveffa	CARTA CARTONE VETRO LATTINE PLASTICA
4	Giovedì	s. Ermete, s. Caio	SECCO
5	Venerdì	s. Amelia	
6	Sabato	Epifania di Nostro Signore	
7	Domenica	Battesimo del Signore - Festa del Tricolore	
8	Lunedì	s. Severino, s. Massimo	ORGANICO
9	Martedì	s. Marcellino	
10	Mercoledì	s. Aldo	CARTA CARTONE VETRO LATTINE PLASTICA
11	Giovedì	s. Igino	SECCO
12	Venerdì	s. Cesira	
13	Sabato	s. Ilario	
14	Domenica	s. Felice	
15	Lunedì	s. Mauro	ORGANICO
16	Martedì	s. Marcello	

17	Mercoledì	s. Antonio abate	CARTA CARTONE VETRO LATTINE PLASTICA
18	Giovedì	s. Liberata	SECCO
19	Venerdì	s. Mario	
20	Sabato	s. Sebastiano, s. Fabiano	
21	Domenica	s. Agnese	
22	Lunedì	s. Vincenzo	ORGANICO
23	Martedì	s. Emerenziana	
24	Mercoledì	s. Francesco di Sales	CARTA CARTONE VETRO LATTINE PLASTICA
25	Giovedì	Convers. di s. Paolo	SECCO
26	Venerdì	s. Tito, s. Timoteo	
27	Sabato	s. A. Merici - G. della Memoria	
28	Domenica	s. Tommaso d'Aquino	
29	Lunedì	s. Costanzo	ORGANICO
30	Martedì	s. Martina	
31	Mercoledì	s. Giovanni Bosco	CARTA CARTONE VETRO LATTINE PLASTICA



FRANA
 servizi ambientali

**SPURGI, VIDEOISPEZIONI
 SCARICHI CIVILI E FOGNATURE**
 ☎ 035 993121 ✉ franaspurghi.com

MATTEO
 ☎ 334 9106279
EMILIO
 ☎ 348 0914189

Studio Dentistico
 DOTT. PROF. LUCIANO ZUCCHINELLI
 DOTT.SSA PROF.SSA LAURA ANTONIA MARINO
 DOTT.SSA ELENA VITA ZUCCHINELLI
 Via Praga, 9 Capriate San Gervasio ☎ 02 9090423

CAL
CENTRO AUDIOPROTESICO LOMBARDO

LA MIGLIORE MEDICINA A TUA DISPOSIZIONE E LA PREVENZIONE!

CONTROLLO GRATUITO DELL'UDITO
TEST DELL'UDITO + CONSULTO ORL

Via Corridoni, 95 Bergamo
☎ 035 342680 info@cal-bergamo.it

CHRIEL. Serramenti

FINESTRE - PORTE BLINDATE
PERSIANE BLINDATE - GRATE DI SICUREZZA
TAPPARELLE - PORTE INTERNE
CASSONETTI - ZANZARIERE - TENDE DA SOLE

Via Roma, 6 - Capriate San Gervasio
☎ 02 36641145 ☎ 347 0510009
www.chriel.it

ba **Brembate ASSICURAZIONE** bene ASSICURAZIONI

BREMBATE - CAPRIATE SAN GERVASIO

Agente Generale: **Francesco PENDEZZINI** ☎ 380 4191907
SubAgente: **Antonio PIZZINO**

☎ 035 4826205 ✉ brembate.assicurazione@gmail.com
www.brembateassicurazione.it

WALTER MELI
PERSONAL TRAINER

DIMAGRIMENTO • FUNCTIONAL TRAINER
PREPARAZIONE ATLETICA • PUSTURA
RECUPERO INFORTUNI • STRETCHING P.N.F.

VIA M. MORALI 32/B - CAPRIATE S. GERVASIO
☎ 348 7093189
f Walter Meli PT i waltermeli_pt

PIUVOCE
SCUOLA DI MUSICA

Via San Fermo 61, Brembate (BG)
☎ 351.7571565
info.piuvoce@gmail.com
www.piuvoce.com

Comune di **Capriate San Gervasio**

Febbraio 2024



ONORANZE FUNEBRI
San Vittore

FUNERALI COMPLETI 1850,00*

Reperibilità H24
☎ 335 6064872
www.onoranzefunebrianvittore.it

OSTERIA DA MUALDO
Via Privata Crespi, 6 - Crespi d'Adda
☎ 02 90937077
www.osteriadamualdo.com

Industria Edilizia Legno **CENTRO DEL COLORE**

Via Papa Giovanni XXIII 4, c/o Centro Servizi L'Onda
Capriate San Gervasio
☎ 02 90929387 www.centrodelcolore.org

Studio Dentistico DOTT. PROF. LUCIANO ZUCCHINELLI
DOTT.SSA PROF.SSA LAURA ANTONIA MARINO
DOTT.SSA ELENA VITA ZUCCHINELLI

Via Praga, 9 Capriate San Gervasio ☎ 02 9090423

1	Giovedì s. Verdiana	SECCO
2	Venerdì Presentaz. del Signore - Candelora	
3	Sabato s. Biagio	
4	Domenica s. Gilberto	
5	Lunedì s. Agata	ORGANICO
6	Martedì s. Paolo Miki	
7	Mercoledì s. Teodoro	CARTA CARTONE VETRO LATTINE PLASTICA
8	Giovedì s. Girolamo Emiliani	SECCO
9	Venerdì s. Apollonia	
10	Sabato s. Arnaldo, s. Scolastica	
11	Domenica Nostra Signora di Lourdes - Carnevale	
12	Lunedì s. Eulalia	ORGANICO
13	Martedì s. Fosca, s. Maura	
14	Mercoledì Le Ceneri - s. Valentino	CARTA CARTONE VETRO LATTINE PLASTICA
15	Giovedì s. Faustino, s. Giovita	SECCO
16	Venerdì s. Giuliana	

17	Sabato s. Marianna	
18	Domenica I di Quaresima	
19	Lunedì s. Corrado, s. Mansueto	ORGANICO
20	Martedì s. Eleuterio	
21	Mercoledì s. Eleonora	CARTA CARTONE VETRO LATTINE PLASTICA
22	Giovedì s. Margherita	SECCO
23	Venerdì s. Policarpo	
24	Sabato s. Eteberto	
25	Domenica II di Quaresima	
26	Lunedì s. Nestore	ORGANICO
27	Martedì s. Leandro	
28	Mercoledì s. Romano	CARTA CARTONE VETRO LATTINE PLASTICA
29	Giovedì s. Giusto	SECCO



Progetto Salute
POLIAMBULATORIO

VISITE SPECIALISTICHE
TERAPIE STRUMENTALI
RIABILITAZIONE E PREVENZIONE

dir. san. Dott. Davide Molisani Albo Medici Chirurghi Bg 8038/2020
Via Papa Giovanni XXIII n. 4 Capriate S. G.
presso Centro Servizi L'Onda
☎ 02 97105845 ☎ 388 3462003
www.progettosalutebg.com

NUOVA EDIL MATERIALI

POSA IN OPERA CANNE FUMARIE
CAMINI • STUFE

Via Papa Giovanni XXIII, 20
Capriate San Gervasio
☎ 339 1792003 ☎ 02 90963724
www.nuovaedilmateriali.it

Farmacia Comunale
Capriate San Gervasio

- AUTOANALISI DEL SANGUE
- HOLTER PRESSORIO
- MISURAZIONE PRESSIONE
- CUP
- SERVIZIO CAS - CAD
- TEST INTOLLERANZE

Via Barbarigo, 43 ☎ 02.90939898 ☎ 338.6665364

La Pescheria
OROBICA PESCA
CAPRIATE
Via Papa Giovanni XXIII 4

presso Centro Servizi L'Onda
☎ 02 9092.9430

MONTANARI GOMME

VENDITA E ASSISTENZA TECNICA
PNEUMATICI
AUTO • MOTO • TRASPORTO LEGGERO

Piazza D. Paci, 3 - Capriate S. Gervasio
☎ 02 90964257 ☎ 331 6541775
www.montanarigomme.com

vodafone **ECO STORE**

VODAFONE
MULTISERVIZI - ECOSTORE

- Smartphone nuovi e rigenerati
- Ricariche cartucce e toner per stampanti Ink Evolution
- Consulenza a 360° nel mondo dell'energia con A2A

Via Papa Giovanni XXIII, 4 Capriate San Gervasio - CC L'Onda Centro Servizi
☎ 02 49643830 ☎ 349 3929022 ✉ vodafonecapriatebg@gmail.com

CONAD

- CAPRIATE S. GERVASIO
Via C. A. Dalla Chiesa, 3/5
- BONATE SOTTO
Via Vittorio Veneto 82/N

FRANA
servizi ambientali

SPURGI, VIDEOISPEZIONI
SCARICHI CIVILI E FOGNATURE

☎ 035 993121 ✉ franaspurghi.com

MATTEO
☎ 334 9106279
EMILIO
☎ 348 0914189

VODAFONE
MULTISERVIZI - ECOSTORE

- Smartphone nuovi e rigenerati
- Ricariche cartucce e toner per stampanti Ink Evolution
- Consulenza a 360° nel mondo dell'energia con A2A

Via Papa Giovanni XXIII, 4 Capriate San Gervasio - CC L'Onda Centro Servizi
02 49643830 349 3929022 vodafonecapriatebg@gmail.com

CAL
CENTRO AUDIOPROTESICO LOMBARDO

LA MIGLIORE MEDICINA A TUA DISPOSIZIONE E LA PREVENZIONE!

CONTROLLO GRATUITO DELL'UDITO
TEST DELL'UDITO
CONSULTO ORL

Via Corridoni, 95 Bergamo
035 342680 info@cal-bergamo.it

CHRI.EL.
Serramenti

FINESTRE • PORTE BLINDATE
PERSIANE BLINDATE • GRATE DI SICUREZZA
TAPPARELLE • PORTE INTERNE
CASSONETTI • ZANZARIERE • TENDE DA SOLE

Via Roma, 6 - Capriate San Gervasio
02 36641145 347 0510009
www.chriel.it

Brembate ASSICURAZIONE bene

BREMBATE - CAPRIATE SAN GERVASIO

Agente Generale: Francesco PENDEZZINI 380 4191907
SubAgente: Antonio PIZZINO

035 4826205 brembate.assicurazione@gmail.com
www.brembateassicurazione.it



Marzo 2024



WALTER MELI
PERSONAL TRAINER

DIMAGRIMENTO • FUNCTIONAL TRAINER
PREPARAZIONE ATLETICA • PUSTURA
RECUPERO INFORTUNI • STRETCHING P.N.F.

VIA M. MORALI 32/B - CAPRIATE S. GERVASIO
348 7093189
Walter Meli PT waltermeli_pt

PIUVOCE
SCUOLA DI MUSICA

Via San Fermo 61, Brembate (BG)
351.7571565
info.piuvoce@gmail.com
www.piuvoce.it

ONORANZE FUNEBRI
San Vittore

FUNERALI COMPLETI 1850,00*

Reperibilità H24
335 6064872
www.onoranzefunebrianvittore.it

OSTERIA DA MUALDO
Via Privata Crespi, 6 - Crespi d'Adda
02 90937077
www.osteriadamualdo.com

CONAD

- CAPRIATE S. GERVASIO
Via C. A. Dalla Chiesa, 3/5
- BONATE SOTTO
Via Vittorio Veneto 82/N

1	Venerdì s. Albino	
2	Sabato s. Agnese	
3	Domenica III di Quaresima	
4	Lunedì s. Casimiro	ORGANICO
5	Martedì s. Adriano	
6	Mercoledì s. Marciano	CARTA CARTONE VETRO LATTINE PLASTICA
7	Giovedì s. Felicità	SECCO
8	Venerdì s. Giovanni di Dio - Festa della donna	
9	Sabato s. Francesca Romana	
10	Domenica IV di Quaresima	
11	Lunedì s. Costantino	ORGANICO
12	Martedì s. Massimiliano	
13	Mercoledì s. Arrigo, s. Eufasia	CARTA CARTONE VETRO LATTINE PLASTICA
14	Giovedì s. Matilde	SECCO
15	Venerdì s. Luisa	
16	Sabato s. Eriberto	

17	Domenica V di Quaresima	
18	Lunedì s. Salvatore - Giornata Naz. delle vittime Covid-19	ORGANICO
19	Martedì s. Giuseppe - Festa del papà	
20	Mercoledì s. Claudia, s. Aless. martire	CARTA CARTONE VETRO LATTINE PLASTICA
21	Giovedì s. Benedetta	SECCO
22	Venerdì s. Lea	
23	Sabato s. Turibio de Mogrovejo	
24	Domenica Le Palme	
25	Lunedì Annunciazione del Signore	ORGANICO
26	Martedì s. Emanuele, s. Teodoro	
27	Mercoledì s. Augusto	CARTA CARTONE VETRO LATTINE PLASTICA
28	Giovedì s. Sisto III Papa	SECCO
29	Venerdì s. Secondo di Asti	
30	Sabato s. Amedeo	
31	Domenica Pasqua di Resurrezione	



Industria Edilizia Legno **CENTRO DEL COLORE**

Via Papa Giovanni XXIII 4, c/o Centro Servizi L'Onda
Capriate San Gervasio
02 90929387 www.centrodelcolore.org

Progetto Salute
POLIAMBULATORIO

VISITE SPECIALISTICHE
TERAPIE STRUMENTALI
RIABILITAZIONE E PREVENZIONE

dir. san. Dott. Davide Molisani Albo Medici Chirurghi Bg 8038/2020
Via Papa Giovanni XXIII n. 4 Capriate S. G.
presso Centro Servizi L'Onda
02 97105845 388 3462003
www.progettosalutebg.com

NUOVA EDIL MATERIALI

POSA IN OPERA CANNE FUMARIE
CAMINI • STUFE

Via Papa Giovanni XXIII, 20
Capriate San Gervasio
339 1792003 02 90963724
www.nuovaedilmateriali.it

Farmacia Comunale
Capriate San Gervasio

AUTOANALISI DEL SANGUE
Emoglobina glicata
Profilo lipidico
Glicemia

lun-ven 8:30-12:30
15:30-19:30
sab 8:30-12:30

Via Barbarigo, 43 02.90939898 338.6665364

La Pescheria
OROBICA PESCA

CAPRIATE
Via Papa Giovanni XXIII 4

presso Centro Servizi L'Onda
02 9092.9430

MONTANARI GOMME

VENDITA E ASSISTENZA TECNICA
PNEUMATICI
AUTO • MOTO • TRASPORTO LEGGERO

Piazza D. Paci, 3 - Capriate S. Gervasio
02 90964257 331 6541775
www.montanarigomme.com

FRANA
servizi ambientali

SPURGI, VIDEOISPEZIONI
SCARICHI CIVILI E FOGNATURE

035 993121 franaspurghi.com

MATTEO
334 9106279
EMILIO
348 0914189

Studio Dentistico

DOTT. PROF. LUCIANO ZUCCHINELLI
DOTT.SSA PROF.SSA LAURA ANTONIA MARINO
DOTT.SSA ELENA VITA ZUCCHINELLI

Via Praga, 9 Capriate San Gervasio 02 9090423

La Pescheria
OROBICA PESCA
CAPRIATE
Via Papa Giovanni XXIII 4
presso Centro Servizi l'Onda
02 9092.9430

MONTANARI GOMME
VENDITA E ASSISTENZA TECNICA
PNEUMATICI
AUTO • MOTO • TRASPORTO LEGGERO
Piazza D. Paci, 3 - Capriate S. Gervasio
02 90964257 331 6541775
www.montanarigomme.com

Farmacia Comunale
Capriate San Gervasio
In questa farmacia puoi effettuare
HOLTER PRESSORIO
Via Barbarigo, 43 02.90939898 338.6665364
lun-ven 8:30-12:30 | 15:30-19:30 sab 8:30-12:30

VODAFONE
MULTISERVIZI - ECOSTORE
Smartphone nuovi e rigenerati
Ricariche cartucce e toner per stampanti Ink Evolution
Consulenza a 360° nel mondo dell'energia con A2A
Via Papa Giovanni XXIII, 4 Capriate San Gervasio - CC L'Onda Centro Servizi
02 49643830 349 3929022 vodafonecapriatebg@gmail.com



Aprile 2024



CAPRIATE D'ADDA - Monumento ai Caduti e ponte sull'Adda

CAL
CENTRO AUDIOPROTESICO LOMBARDO
LA MIGLIORE MEDICINA
A TUA DISPOSIZIONE
È LA PREVENZIONE!
CONTROLLO GRATUITO
DELL'UDITO
TEST DELL'UDITO
+ CONSULTO ORL
Via Corridoni, 95 Bergamo
035 342680 info@cal-bergamo.it

CHRI.EL.
Serramenti
FINESTRE • PORTE BLINDATE
PERSIANE BLINDATE • GRATE DI SICUREZZA
TAPPARELLE • PORTE INTERNE
CASSONETTI • ZANZARIERE • TENDE DA SOLE
Via Roma, 6 - Capriate San Gervasio
02 36641145 347 0510009
www.chriel.it

ba **Brembate ASSICURAZIONE** **bene**
BREMBATE - CAPRIATE SAN GERVASIO
Agente Generale: **Francesco PENDEZZINI** 380 4191907
SubAgente: **Antonio PIZZINO**
035 4826205 brembate.assicurazione@gmail.com
www.brembateassicurazione.it

WALTER MELI
PERSONAL TRAINER
DIMAGRIMENTO • FUNCTIONAL TRAINER
PREPARAZIONE ATLETICA • PUSTURA
RECUPERO INFORTUNI • STRETCHING P.N.F.
Via M. MORALI 32/B - CAPRIATE S. GERVASIO
348 7093189
Walter Meli PT waltermeli_pt

PIUVOCE
SCUOLA DI MUSICA
Via San Fermo 61, Brembate (BG)
351.7571565
info.piuvoce@gmail.com
www.piuvoce.com

Studio Dentistico
DOTT. PROF. LUCIANO ZUCCHINELLI
DOTT.SSA PROF.SSA LAURA ANTONIA MARINO
DOTT.SSA ELENA VITA ZUCCHINELLI
Via Praga, 9 Capriate San Gervasio 02 9090423

1 Lunedì Lunedì dell'Angelo	
2 Martedì s. Francesco di Paola	ORGANICO
3 Mercoledì s. Riccardo	CARTA CARTONE VETRO LATTINE PLASTICA
4 Giovedì s. Isidoro	SECCO
5 Venerdì s. Vincenzo Ferrer	
6 Sabato s. Celestino I papa	
7 Domenica s. Ermanno	
8 Lunedì s. Walter	ORGANICO
9 Martedì s. Gualtiero	
10 Mercoledì s. Terenzio, s. Stanislao	CARTA CARTONE VETRO LATTINE PLASTICA
11 Giovedì s. Gemma	SECCO
12 Venerdì s. Zenone	
13 Sabato s. Ida	
14 Domenica s. Abbondio	
15 Lunedì s. Annibale	ORGANICO
16 Martedì s. Bernadette	

17 Mercoledì s. Roberto	CARTA CARTONE VETRO LATTINE PLASTICA
18 Giovedì s. Galdino vescovo	SECCO
19 Venerdì s. Emma	
20 Sabato s. Adalgisa	
21 Domenica s. Anselmo	
22 Lunedì s. Leonida	ORGANICO
23 Martedì s. Giorgio	
24 Mercoledì s. Fedele	CARTA CARTONE VETRO LATTINE PLASTICA
25 Giovedì s. Marco Evangelista - Anniv. della Liberazione	SECCO
26 Venerdì s. Marcellino	
27 Sabato s. Zita	
28 Domenica s. Valeria	
29 Lunedì s. Caterina da Siena	ORGANICO
30 Martedì s. Pio V papa	CARTA CARTONE VETRO LATTINE PLASTICA



ONORANZE FUNEBRI
San Vittore
FUNERALI COMPLETI 1850,00*
Reperibilità H24
335 6064872
www.onoranzefunebrianvittore.it

OSTERIA DA MUALDO
Via Privata Crespi, 6 - Crespi d'Adda
02 90937077
www.osteriadamualdo.com

Industria Edilizia Legno **CENTRO DEL COLORE**
Via Papa Giovanni XXIII 4, c/o Centro Servizi L'Onda
Capriate San Gervasio
02 90929387 www.centrodelcolore.org

Progetto Salute
POLIAMBULATORIO
VISITE SPECIALISTICHE
TERAPIE STRUMENTALI
RIABILITAZIONE E PREVENZIONE
Via Papa Giovanni XXIII n. 4 Capriate S. G.
presso Centro Servizi L'Onda
02 97105845 388 3462003
www.progettosalutegb.com

NUOVA EDIL MATERIALI
POSA IN OPERA CANNE FUMARIE
CAMINI • STUFE
Via Papa Giovanni XXIII, 20
Capriate San Gervasio
339 1792003 02 90963724
www.nuovaedilmateriali.it

FRANA
servizi ambientali

SPURGI, VIDEOISPEZIONI
SCARICHI CIVILI E FOGNATURE
035 993121 franaspurghi.com

MATTEO
334 9106279
EMILIO
348 0914189

CONAD

CAPRIATE S. GERVASIO
Via C. A. Dalla Chiesa, 3/5
BONATE SOTTO
Via Vittorio Veneto 82/N

Progetto Salute
POLIAMBULATORIO

VISITE SPECIALISTICHE
TERAPIE STRUMENTALI
RIABILITAZIONE E PREVENZIONE

dir. san. Dott. Davide Molisani Albo Medici Chirurghi Bg 8038/2020
Via Papa Giovanni XXIII n. 4 Capriate S. G.
presso Centro Servizi L'Onda
☎ 02 97105845 ☎ 388 3462003
www.progettosalutebg.com

NUOVA EDIL MATERIALI

POSA IN OPERA CANNE FUMARIE
CAMINI • STUFE

Via Papa Giovanni XXIII, 20
Capriate San Gervasio
☎ 339 1792003 ☎ 02 90963724
www.nuovaedilmateriali.it

La Pescheria
OROBICA PESCA

CAPRIATE
Via Papa Giovanni XXIII 4

presso Centro Servizi L'Onda

☎ 02 9092.9430

MONTANARI GOMME

VENDITA E ASSISTENZA TECNICA
PNEUMATICI
AUTO • MOTO • TRASPORTO LEGGERO

Piazza D. Paci, 3 - Capriate S. Gervasio
☎ 02 90964257 ☎ 331 6541775
www.montanarigomme.com

Farmacia Comunale
Capriate San Gervasio

puoi prenotare una visita con
NUTRIZIONISTA e NUTRIZIONISTA PEDIATRICO

• consiglio nutrizionale • prima visita • visita di controllo

Via Barbarigo, 43 ☎ 02.90939898 ☎ 338.6665364



Maggio 2024



CAPRIATE D'ADDA - Monumento ai Caduti e Municipio

VODAFONE
MULTISERVIZI - ECOSTORE

- Smartphone nuovi e rigenerati
- Ricariche cartucce e toner per stampanti Ink Evolution
- Consulenza a 360° nel mondo dell'energia con A2A

Via Papa Giovanni XXIII, 4 Capriate San Gervasio - CC L'Onda Centro Servizi
☎ 02 49643830 ☎ 349 3929022 ✉ vodafoncapriatebg@gmail.com

CAL
CENTRO AUDIOPROTESICO LOMBARDO

LA MIGLIORE MEDICINA A TUA DISPOSIZIONE E LA PREVENZIONE!

CONTROLLO GRATUITO DELL'UDITO
TEST DELL'UDITO + CONSULTO ORL

Via Corridoni, 95 Bergamo
☎ 035 342680 ✉ info@cal-bergaomo.it

CHRI.EL. Serramenti

FINESTRE • PORTE BLINDATE
PERSIANE BLINDATE • GRATE DI SICUREZZA
TAPPARELLE • PORTE INTERNE
CASSONETTI • ZANZARIERE • TENDE DA SOLE

Via Roma, 6 - Capriate San Gervasio
☎ 02 36641145 ☎ 347 0510009
www.chriel.it

ba **Brembate ASSICURAZIONE** **bene**

BREMBATE - CAPRIATE SAN GERVASIO

Agente Generale: **Francesco PENDEZZINI** ☎ 380 4191907
SubAgente: **Antonio PIZZINO**

☎ 035 4826205 ✉ brembate.assicurazione@gmail.com
www.brembateassicurazione.it

CONAD

- CAPRIATE S. GERVASIO**
Via C. A. Dalla Chiesa, 3/5
- BONATE SOTTO**
Via Vittorio Veneto 82/N

1	Mercoledì s. Giuseppe artigiano - Festa del lavoro	
2	Giovedì s. Cesare	ORGANICO SECCO
3	Venerdì s. Filippo, s. Giacomo	
4	Sabato s. Floriano	
5	Domenica s. Tosca	
6	Lunedì s. Domenico Savio	ORGANICO
7	Martedì s. Flavia	
8	Mercoledì s. Vittore	CARTA CARTONE VETRO LATTINE PLASTICA
9	Giovedì s. Beato	ORGANICO SECCO
10	Venerdì s. Alfio	
11	Sabato s. Fabio	
12	Domenica s. Rossana - Asc. di Nostro Signore - Festa della mamma	
13	Lunedì s. Domenica	ORGANICO
14	Martedì s. Mattia apostolo	
15	Mercoledì s. Torquato	CARTA CARTONE VETRO LATTINE PLASTICA
16	Giovedì s. Ubaldo	ORGANICO SECCO

17	Venerdì s. Pasquale	
18	Sabato s. Vincenza	
19	Domenica Pentecoste	
20	Lunedì s. Bernardino da Siena	ORGANICO
21	Martedì s. Vittorio	
22	Mercoledì s. Rita da Cascia	CARTA CARTONE VETRO LATTINE PLASTICA
23	Giovedì s. Desiderio	ORGANICO SECCO
24	Venerdì s. Maria Ausiliatrice	
25	Sabato s. Beda	
26	Domenica s. Filippo Neri - ss. Trinità	
27	Lunedì s. Liberio	ORGANICO
28	Martedì s. Emilio	
29	Mercoledì s. Paolo VI	CARTA CARTONE VETRO LATTINE PLASTICA
30	Giovedì s. ferdinando	ORGANICO SECCO
31	Venerdì Visitazione B.V.M.	



WALTER MELI
PERSONAL TRAINER

DIMAGRIMENTO • FUNCTIONAL TRAINER
PREPARAZIONE ATLETICA • PUSTURA
RECUPERO INFORTUNI • STRETCHING P.N.F.

VIA M. MORALI 32/B - CAPRIATE S. GERVASIO
☎ 348 7093189
f Walter Meli PT @ waltermeli_pt

PIUVOCE
SCUOLA DI MUSICA

Via San Fermo 61, Brembate (BG)
☎ 351.7571565
info.piuvoce@gmail.com
www.piuvoce.com

ONORANZE FUNEBRI
San Vittore

FUNERALI COMPLETI 1850,00*

Reperibilità H24
☎ 335 6064872
www.onoranzefunebrisanvittore.it

OSTERIA DA MUALDO
Via Privata Crespi, 6 - Crespi d'Adda
☎ 02 90937077
www.osteriadamualdo.com

Industria Edilizia Legno **CENTRO DEL COLORE**

Via Papa Giovanni XXIII 4, c/o Centro Servizi L'Onda
Capriate San Gervasio
☎ 02 90929387 ✉ www.centrodelcolore.org

Studio Dentistico

DOTT. PROF. LUCIANO ZUCCHINELLI
DOTT.SSA PROF.SSA LAURA ANTONIA MARINO
DOTT.SSA ELENA VITA ZUCCHINELLI

Via Praga, 9 Capriate San Gervasio ☎ 02 9090423

FRANA
servizi ambientali

**SPURGI, VIDEOISPEZIONI
SCARICHI CIVILI E FOGNATURE**

☎ 035 993121 ✉ franaspurghi.com

MATTEO
☎ 334 9106279
EMILIO
☎ 348 0914189

Industria Edilizia Legno

CENTRO DEL COLORE

Via Papa Giovanni XXIII 4, c/o Centro Servizi L'Onda
Capriate San Gervasio

02 90929387 www.centrodelcolore.org

Progetto Salute
POLIAMBULATORIO

VISITE SPECIALISTICHE
TERAPIE STRUMENTALI
RIABILITAZIONE E PREVENZIONE

dir. san. Dott. Davide Molisani Albo Medici Chirurghi Bg 8038/2020

Via Papa Giovanni XXIII n. 4 Capriate S. G.
presso Centro Servizi L'Onda
02 97105845 0388 3462003
www.progettosalutebg.com

NUOVA EDIL MATERIALI

POSA IN OPERA CANNE FUMARIE
CAMINI - STUFE

Via Papa Giovanni XXIII, 20
Capriate San Gervasio
0339 1792003 02 90963724

www.nuovaedilmateriali.it

La Pescheria
OROBICA PESCA

CAPRIATE
Via Papa Giovanni XXIII 4

presso Centro Servizi L'Onda

02 9092.9430

MONTANARI GOMME

VENDITA E ASSISTENZA TECNICA
PNEUMATICI
AUTO • MOTO • TRASPORTO LEGGERO

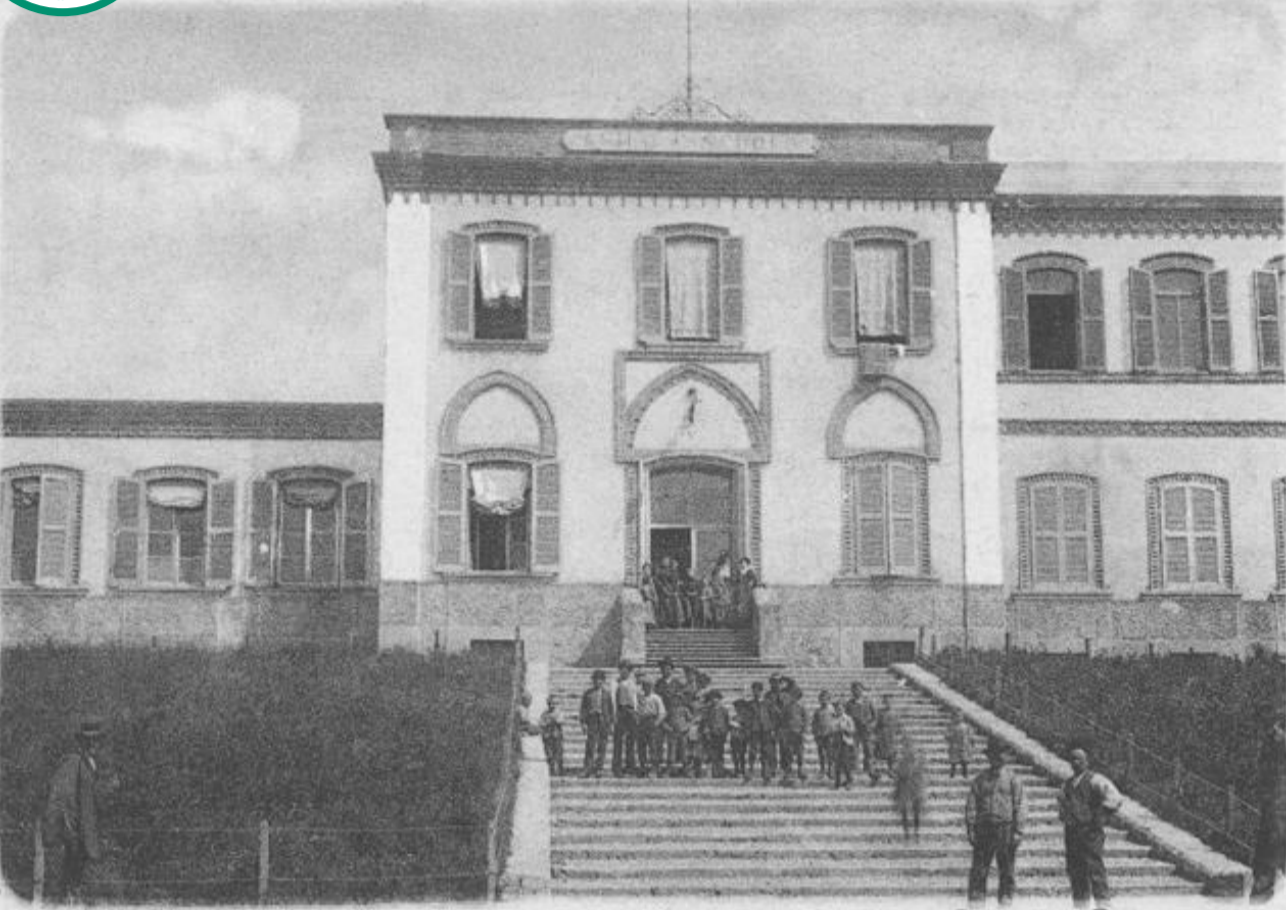
Piazza D. Paci, 3 - Capriate S. Gervasio
02 90964257 0331 6541775
www.montanarigomme.com



Giugno

2024

Tip. Lit. Corbetta di G. Luvoni - Monza - Rip. Viet.



Capriate d'Adda (Frazione Crespi) - Asilo e Scuole Crespi

Farmacia Comunale
Capriate San Gervasio

Via Barbarigo, 43
CAPRIATE SAN GERVASIO (BG)

02.90939898
338.6665364

vodafone
ECO STORE

VODAFONE
MULTISERVIZI - ECOSTORE

- Smartphone nuovi e rigenerati
- Ricariche cartucce e toner per stampanti Ink Evolution
- Consulenza a 360° nel mondo dell'energia con A2A

Via Papa Giovanni XXIII, 4 Capriate San Gervasio - CC L'Onda Centro Servizi
02 49643830 0349 3929022 vodafonecapriatebg@gmail.com

CAL
CENTRO AUDIOPROTESICO LOMBARDO

LA MIGLIORE MEDICINA
A TUA DISPOSIZIONE
E LA PREVENZIONE!

CONTROLLO GRATUITO
DELL'UDITO
TEST DELL'UDITO
+ CONSULTO ORL

Via Corridoni, 95 Bergamo
035 342680 info@cal-bergamo.it

CHRIEL.
Serramenti

FINESTRE • PORTE BLINDATE
PERSIANE BLINDATE • GRATE DI SICUREZZA
TAPPARELLE • PORTE INTERNE
CASSONETTI • ZANZARIERE • TENDE DA SOLE

Via Roma, 6 - Capriate San Gervasio
02 36641145 0347 0510009
www.chriel.it

Studio Dentistico

DOTT. PROF. LUCIANO ZUCCHINELLI
DOTT.SSA PROF.SSA LAURA ANTONIA MARINO
DOTT.SSA ELENA VITA ZUCCHINELLI

Via Praga, 9 Capriate San Gervasio 02 9090423

1	Sabato s. Giustino	
2	Domenica s. Erasmo - Festa della Repubblica - Corpus Domini	
3	Lunedì s. Carlo Lwanga	ORGANICO
4	Martedì s. Quirino	
5	Mercoledì s. Bonifacio vescovo	CARTA CARTONE VETRO LATTINE PLASTICA
6	Giovedì s. Norberto	ORGANICO SECCO
7	Venerdì s. Geremia - S. Cuore di Gesù	
8	Sabato s. Medardo	
9	Domenica s. Efrem	
10	Lunedì s. Diana	ORGANICO
11	Martedì s. Barnaba	
12	Mercoledì s. Basilde	CARTA CARTONE VETRO LATTINE PLASTICA
13	Giovedì s. Antonio di Padova	ORGANICO SECCO
14	Venerdì s. Eliseo profeta	
15	Sabato s. Germana	
16	Domenica s. Aureliano	TARI: 1° RATA

17	Lunedì s. Ranieri	IMU: 1° RATA ORGANICO
18	Martedì s. Gregorio Barbarigo	
19	Mercoledì s. Gervasio e Protasio - Patrono San Gervasio	CARTA CARTONE VETRO LATTINE PLASTICA
20	Giovedì s. Ettore	ORGANICO SECCO
21	Venerdì s. Luigi Gonzaga	
22	Sabato s. Paolino da Nola	
23	Domenica s. Lanfranco	
24	Lunedì Natività s. Giovanni Battista	ORGANICO
25	Martedì s. Guglielmo	
26	Mercoledì s. Josemaria Escrivà	CARTA CARTONE VETRO LATTINE PLASTICA
27	Giovedì s. Cirillo d'Alessandria	ORGANICO SECCO
28	Venerdì s. Attilio	
29	Sabato s. Pietro, s. Paolo	
30	Domenica ss. Primi Martiri	



Ba **Brembate**
ASSICURAZIONE bene

BREMBATE - CAPRIATE SAN GERVASIO

Agente Generale: Francesco PENDEZZINI 380 4191907
SubAgente: Antonio PIZZINO

035 4826205 brembate.assicurazione@gmail.com
www.brembateassicurazione.it

WALTER MELI
PERSONAL TRAINER

DIMAGRIMENTO • FUNCTIONAL TRAINER
PREPARAZIONE ATLETICA • PUSTURA
RECUPERO INFORTUNI • STRETCHING P.N.F.

VIA M. MORALI 32/B - CAPRIATE S. GERVASIO
0348 7093189

Walter Meli PT waltermeli_pt

PIUVOCE
SCUOLA DI MUSICA

Via San Fermo 61, Brembate (BG)
0351.7571565
info.piuvoce@gmail.com

www.piuvoce.com

ONORANZE FUNEBRI

San Vittore

FUNERALI COMPLETI 1850,00*

Reperibilità H24
335 6064872
www.onoranzefunebrisanvittore.it

OSTERIA DA MUALDO
Via Privata Crespi, 6 - Crespi d'Adda
02 90937077
www.osteriadamualdo.com

CONAD

CAPRIATE S. GERVASIO
Via C. A. Dalla Chiesa, 3/5

BONATE SOTTO
Via Vittorio Veneto 82/N

FRANA
servizi ambientali

SPURGH, VIDEOISPEZIONI
SCARICHI CIVILI E FOGNATURE

035 993121 franaspurghi.com

MATTEO
0334 9106279

EMILIO
0348 0914189

WALTER MELI
PERSONAL TRAINER

DIMAGRIMENTO • FUNCTIONAL TRAINER
PREPARAZIONE ATLETICA • PUSTURA
RECUPERO INFORTUNI • STRETCHING P.N.F.

VIA M. MORALI 32/B - CAPIRATE S. GERVASIO
☎ 348 7093189

f Walter Meli PT @ waltermeli_pt

PIUVOCE
SCUOLA DI MUSICA

Via San Fermo 61, Brembate (BG)
☎ 351.7571565
info.piuvoce@gmail.com

www.piuvoce.com

Industria Edilizia Legno

CENTRO DEL COLORE

Via Papa Giovanni XXIII 4, c/o Centro Servizi L'Onda
Capriate San Gervasio

☎ 02 90929387 www.centrodelcolore.org

ONORANZE FUNEBRI

San Vittore

FUNERALI COMPLETI 1850,00*

Reperibilità H24
☎ 335 6064872
www.onoranzefunebrisanvittore.it

OSTERIA DA MUALDO
Via Privata Crespi, 6 - Crespi d'Adda
☎ 02 90937077
www.osteriadamualdo.com

Progetto Salute
POLIAMBULATORIO

VISITE SPECIALISTICHE
TERAPIE STRUMENTALI
RIABILITAZIONE E PREVENZIONE

dir. san. Dott. Davide Molisani Albo Medici Chirurghi Bg 8038/2020

Via Papa Giovanni XXIII n. 4 Capriate S. G.
presso Centro Servizi L'Onda
☎ 02 97105845 ☎ 388 3462003
www.progettosalutebg.com

NUOVA EDIL MATERIALI

POSA IN OPERA CANNE FUMARIE
CAMINI • STUFE

Via Papa Giovanni XXIII, 20
Capriate San Gervasio
☎ 339 1792003 ☎ 02 90963724

www.nuovaedilmateriali.it

La Pescheria
OROBICA PESCA

CAPRIATE
Via Papa Giovanni XXIII 4

presso Centro Servizi L'Onda
☎ 02 9092.9430

MONTANARI GOMME

VENDITA E ASSISTENZA TECNICA
PNEUMATICI
AUTO • MOTO • TRASPORTO LEGGERO

Piazza D. Paci, 3 - Capriate S. Gervasio
☎ 02 90964257 ☎ 331 6541775
www.montanarigomme.com

CONAD

☎ CAPIRATE S. GERVASIO
Via C. A. Dalla Chiesa, 3/5

☎ BONATE SOTTO
Via Vittorio Veneto 82/N

Farmacia Comunale
Capriate San Gervasio

In questa farmacia puoi effettuare
HOLTER PRESSORIO

Via Barbarigo, 43 ☎ 02.90939898 ☎ 338.6665364
☎ lun-ven 8:30-12:30 | 15:30-19:30 sab 8:30-12:30

vodafone
ECO STORE

VODAFONE
MULTISERVIZI - ECOSTORE

- Smartphone nuovi e rigenerati
- Ricariche cartucce e toner per stampanti Ink Evolution
- Consulenza a 360° nel mondo dell'energia con A2A

Via Papa Giovanni XXIII, 4 Capriate San Gervasio - CC L'Onda Centro Servizi
☎ 02 49643830 ☎ 349 3929022 vodafonecapriatebg@gmail.com

CAL
CENTRO AUDIOPROTESICO LOMBARDO

LA MIGLIORE MEDICINA
A TUA DISPOSIZIONE
E LA PREVENZIONE!

CONTROLLO GRATUITO
DELL'UDITO
TEST DELL'UDITO
• CONSULTO ORL

Via Corridoni, 95 Bergamo
☎ 035 342680 info@cal-bergamo.it

CHRI.EL.
Serramenti

FINESTRE • PORTE BLINDATE
PERSIANE BLINDATE • GRATE DI SICUREZZA
TAPPARELLE • PORTE INTERNE
CASSONETTI • ZANZARIERE • TENDE DA SOLE

Via Roma, 6 - Capriate San Gervasio
☎ 02 36641145 ☎ 347 0510009
www.chriel.it

ba Brembate ASSICURAZIONE **bene**

BREMBATE - CAPIRATE SAN GERVASIO

Agente Generale: **Francesco PENDEZZINI** ☎ 380 4191907
SubAgente: **Antonio PIZZINO**

☎ 035 4826205 brembate.assicurazione@gmail.com
www.brembateassicurazione.it

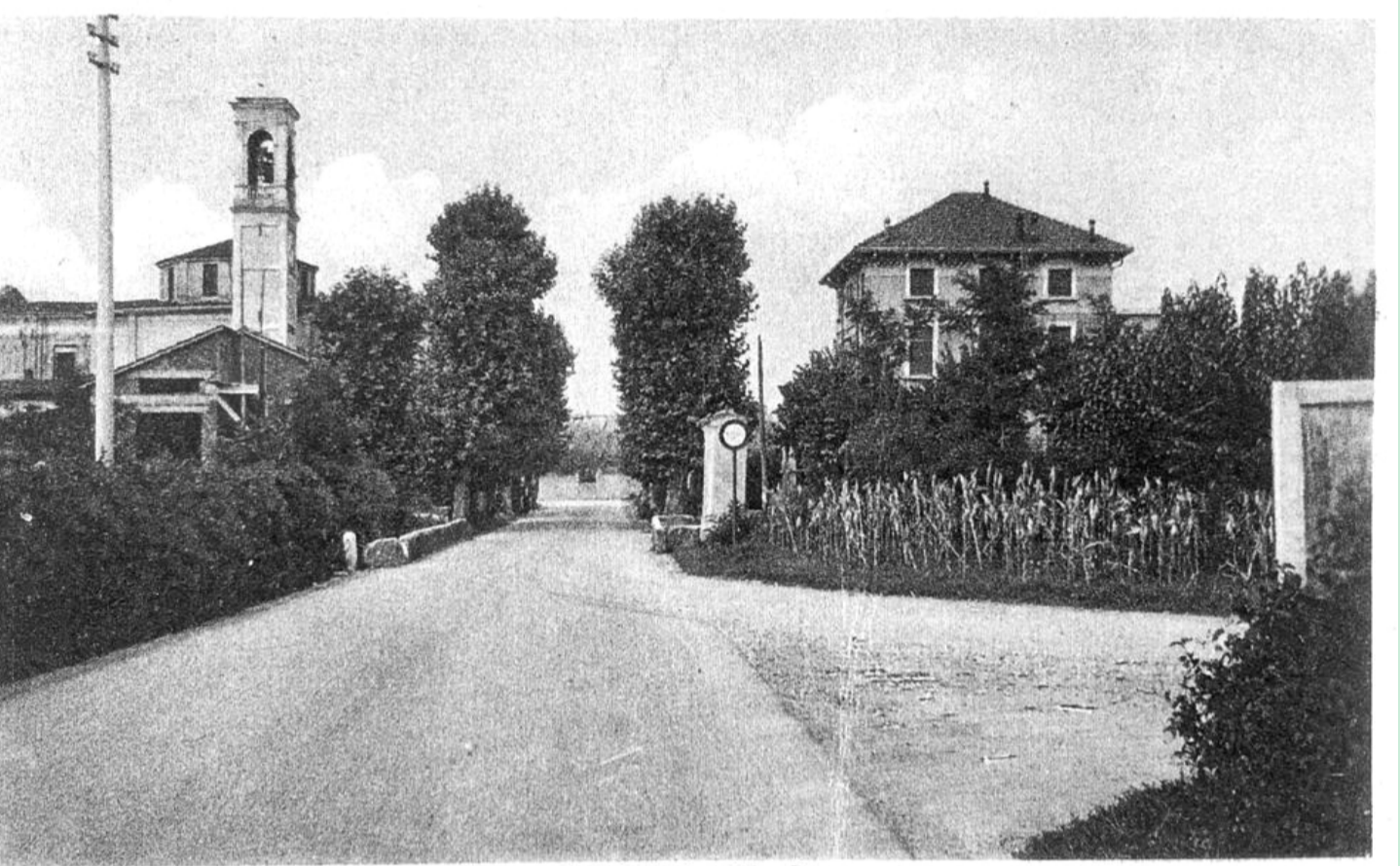
Studio Dentistico

DOTT. PROF. LUCIANO ZUCCHINELLI
DOTT.SSA PROF.SSA LAURA ANTONIA MARINO
DOTT.SSA ELENA VITA ZUCCHINELLI

Via Praga, 9 Capriate San Gervasio ☎ 02 9090423

Comune di Capriate San Gervasio

Luglio 2024



S. GERVASIO - Via Roma

1	Lunedì	Prez. Sanguè di Gesù	ORGANICO
2	Martedì	s. Ottone	
3	Mercoledì	s. Tommaso apostolo	CARTA CARTONE VETRO LATTINE PLASTICA
4	Giovedì	s. Procopio	ORGANICO SECCO
5	Venerdì	s. Antonio Maria Zaccaria	
6	Sabato	s. Maria Goretti	
7	Domenica	s. Claudio	
8	Lunedì	s. Priscilla	ORGANICO
9	Martedì	s. Letizia	
10	Mercoledì	s. Silvano	CARTA CARTONE VETRO LATTINE PLASTICA
11	Giovedì	s. Benedetto	ORGANICO SECCO
12	Venerdì	s. Fortunato	
13	Sabato	s. Enrico	
14	Domenica	s. Camillo de Lellis	
15	Lunedì	s. Bonaventura	ORGANICO
16	Martedì	B.V. del Carmelo	

17	Mercoledì	s. Alessio	CARTA CARTONE VETRO LATTINE PLASTICA
18	Giovedì	s. Federico	ORGANICO SECCO
19	Venerdì	s. Arsenio	
20	Sabato	s. Elia profeta	
21	Domenica	s. Lorenzo da Brindisi	
22	Lunedì	s. Maria Maddalena	ORGANICO
23	Martedì	s. Brigida	
24	Mercoledì	s. Cristina	CARTA CARTONE VETRO LATTINE PLASTICA
25	Giovedì	s. Giacomo apostolo	ORGANICO SECCO
26	Venerdì	s. Anna, s. Gioacchino	
27	Sabato	s. Liliana	
28	Domenica	ss. Nazario e Celso	
29	Lunedì	s. Marta	ORGANICO
30	Martedì	s. Leopoldo	
31	Mercoledì	s. Ignazio di Loyola	CARTA CARTONE VETRO LATTINE PLASTICA



FRANA
servizi ambientali

SPURGH, VIDEOISPEZIONI
SCARICHI CIVILI E FOGNATURE

☎ 035 993121 franaspurghi.com

MATTEO
☎ 334 9106279

EMILIO
☎ 348 0914189

ba **Brembate ASSICURAZIONE** bene

BREMBATE - CAPIRATE SAN GERVASIO

Agente Generale: **Francesco PENDEZZINI** ☎ 380 4191907
SubAgente: **Antonio PIZZINO**

☎ 035 4826205 ✉ brembate.assicurazione@gmail.com
www.brembateassicurazione.it

WALTER MELI
PERSONAL TRAINER

DIMAGRIMENTO • FUNCTIONAL TRAINER
PREPARAZIONE ATLETICA • PUSTURA
RECUPERO INFORTUNI • STRETCHING P.N.F.

VIA M. MORALI 32/B - CAPIRATE S. GERVASIO
☎ 348 7093189

Walter Meli PT waltermeli_pt

PIUVOCE
SCUOLA DI MUSICA

Via San Fermo 61, Brembate (BG)
☎ 351.7571565
info.piuvoce@gmail.com

www.piuvoce.com

Industria Edilizia Legno

CENTRO DEL COLORE

Via Papa Giovanni XXIII 4, c/o Centro Servizi L'Onda
Capriate San Gervasio

☎ 02 90929387 www.centrodelcolore.org



Agosto 2024



CAPRIATE S. Gervasio - Villa Roma

ONORANZE FUNEBRI

San Vittore

FUNERALI COMPLETI 1850,00*

Reperibilità H24
☎ 335 6064872
www.onoranzefunebrisanvittore.it

OSTERIA DA MUALDO
Via Privata Crespi, 6 - Crespi d'Adda
☎ 02 90937077
www.osteriadamualdo.com

Progetto Salute
POLIAMBULATORIO

VISITE SPECIALISTICHE
TERAPIE STRUMENTALI
RIABILITAZIONE E PREVENZIONE

dir. san. Dott. Davide Molisani Albo Medici Chirurghi Bg 8038/2020

Via Papa Giovanni XXIII n. 4 Capriate S. G.
presso Centro Servizi L'Onda
☎ 02 97105845 ☎ 388 3462003
www.progettosalutebg.com

NUOVA EDIL MATERIALI

POSA IN OPERA CANNE FUMARIE
CAMINI • STUFE

Via Papa Giovanni XXIII n. 20
Capriate San Gervasio
☎ 339 1792003 ☎ 02 90963724
www.nuovaedilmateriali.it

Studio Dentistico

DOTT. PROF. LUCIANO ZUCCHINELLI
DOTT.SSA PROF.SSA LAURA ANTONIA MARINO
DOTT.SSA ELENA VITA ZUCCHINELLI

Via Praga, 9 Capriate San Gervasio ☎ 02 9090423

1	Giovedì s. Alfonso de' Liguori	ORGANICO SECCO
2	Venerdì s. Eusebio di Vercelli	
3	Sabato s. Lidia	
4	Domenica s. Nicodemo	
5	Lunedì s. Osvaldo	ORGANICO
6	Martedì Trasfigurazione del Signore	
7	Mercoledì s. Donato	CARTA CARTONE VETRO LATTINE PLASTICA
8	Giovedì s. Domenico	ORGANICO SECCO
9	Venerdì s. Fermo, s. Rustico	
10	Sabato s. Lorenzo	
11	Domenica s. Chiara	
12	Lunedì s. Ercolano	ORGANICO
13	Martedì s. Ippolito	
14	Mercoledì s. Alfredo	CARTA CARTONE VETRO LATTINE PLASTICA
15	Giovedì Assunzione S. Vergine - Ferragosto	
16	Venerdì s. Rocco	ORGANICO SECCO

17	Sabato s. Giacinto martire	
18	Domenica s. Elena	
19	Lunedì s. Mariano	ORGANICO
20	Martedì s. Bernardo	
21	Mercoledì s. Pio X papa	CARTA CARTONE VETRO LATTINE PLASTICA
22	Giovedì s. Fabrizio	ORGANICO SECCO
23	Venerdì s. Rosa da Lima	
24	Sabato s. Bartolomeo apostolo	
25	Domenica s. Ludovico	
26	Lunedì s. Alessandro - Patrono Capriate	ORGANICO
27	Martedì s. Monica	
28	Mercoledì s. Agostino	CARTA CARTONE VETRO LATTINE PLASTICA
29	Giovedì Martirio s. Giovanni Battista	ORGANICO SECCO
30	Venerdì s. Fantino	
31	Sabato s. Aristide	



La Pescheria
OROBICA PESCA

CAPRIATE
Via Papa Giovanni XXIII 4

presso Centro Servizi L'Onda

☎ 02 9092.9430

MONTANARI GOMME

VENDITA E ASSISTENZA TECNICA
PNEUMATICI
AUTO • MOTO • TRASPORTO LEGGERO

Piazza D. Paci, 3 - Capriate S. Gervasio
☎ 02 90964257 ☎ 331 6541775
www.montanarigomme.com

Farmacia Comunale
Capriate San Gervasio

Via Barbarigo, 43
CAPRIATE SAN GERVASIO (BG)

☎ 02.90939898
☎ 338.6665364

Orario di apertura
lunedì venerdì
8:30-12:30 | 15:30-19:30
sabato
8:30-12:30

vodafone

ECO STORE

VODAFONE MULTISERVIZI - ECOSTORE

- Smartphone nuovi e rigenerati
- Ricariche cartucce e toner per stampanti Ink Evolution
- Consulenza a 360° nel mondo dell'energia con A2A

Via Papa Giovanni XXIII, 4 Capriate San Gervasio - CC L'Onda Centro Servizi
☎ 02 49643830 ☎ 349 3929022 ✉ vodafonecapriatebg@gmail.com

CAL
CENTRO AUDIOPROTESICO LOMBARDO

LA MIGLIORE MEDICINA
A TUA DISPOSIZIONE
E LA PREVENZIONE!

CONTROLLO GRATUITO
DELL'UDITO
TEST DELL'UDITO
• CONSULTO ORL

Via Corridoni, 95 Bergamo
☎ 035 342680 ✉ info@cal-bergamo.it

CHRIEL Serramenti

FINESTRE • PORTE BLINDATE
PERSIANE BLINDATE • GRATE DI SICUREZZA
TAPPARELLE • PORTE INTERNE
CASSONETTI • ZANZARIERE • TENDE DA SOLE

Via Roma, 6 - Capriate San Gervasio
☎ 02 36641145 ☎ 347 0510009
www.chriel.it

FRANA
servizi ambientali

SPURGH, VIDEOISPEZIONI
SCARICHI CIVILI E FOGNATURE

☎ 035 993121 ✉ franaspurghi.com

MATTEO
☎ 334 9106279

EMILIO
☎ 348 0914189

CONAD

CAPRIATE S. GERVASIO
Via C. A. Dalla Chiesa, 3/5

BONATE SOTTO
Via Vittorio Veneto 82/N

CAL
CENTRO AUDIOPROTESICO LOMBARDO

LA MIGLIORE MEDICINA A TUA DISPOSIZIONE E LA PREVENZIONE!

CONTROLLO GRATUITO DELL'UDITO
TEST DELL'UDITO + CONSULTO ORL

Via Corridoni, 95 Bergamo
035 342680 info@cal-bergamo.it

CHRIEL. Serramenti

FINESTRE - PORTE BLINDATE
PERSIANE BLINDATE - GRATE DI SICUREZZA
TAPPARELLE - PORTE INTERNE
CASSONETTI - ZANZARIERE - TENDE DA SOLE

Via Roma, 6 - Capriate San Gervasio
02 36641145 0347 0510009
www.chriel.it

Brembate ASSICURAZIONE bene ASSICURAZIONI

BREMBATE - CAPRIATE SAN GERVASIO

Agente Generale: **Francesco PENDEZZINI** 380 4191907
SubAgente: **Antonio PIZZINO**

035 4826205 brembate.assicurazione@gmail.com
www.brembateassicurazione.it

WALTER MELI
PERSONAL TRAINER

DIMAGRIMENTO - FUNCTIONAL TRAINER
PREPARAZIONE ATLETICA - PUSTURA
RECUPERO INFORTUNI - STRETCHING P.N.F.

VIA M. MORALI 32/B - CAPRIATE S. GERVASIO
348 7093189
Walter Meli PT waltermeli_pt

PIUVOCE
SCUOLA DI MUSICA

Via San Fermo 61, Brembate (BG)
351.7571565
info.piuvoce@gmail.com
www.piuvoce.com

Comune di **Capriate San Gervasio**

Settembre / 2024



CAPRIATE S. GERVASIO - Ciglione Casa Nocera

Industria Edilizia Legno **CENTRO DEL COLORE**

Via Papa Giovanni XXIII 4, c/o Centro Servizi L'Onda
Capriate San Gervasio
02 90929387 www.centrodelcolore.org

ONORANZE FUNEBRI
San Vittore

FUNERALI COMPLETI 1850,00*

Reperibilità H24
335 6064872
www.onoranzefunebrianvittore.it

OSTERIA DA MUALDO
Via Privata Crespi, 6 - Crespi d'Adda
02 90937077
www.osteriadamualdo.com

CONAD

- CAPRIATE S. GERVASIO
Via C. A. Dalla Chiesa, 3/5
- BONATE SOTTO
Via Vittorio Veneto 82/N

1	Domenica s. Egidio	
2	Lunedì s. Elpidio	ORGANICO
3	Martedì s. Gregorio Magno	
4	Mercoledì s. Rosalia	CARTA CARTONE VETRO LATTINE PLASTICA
5	Giovedì s. m. Teresa di Calcutta	ORGANICO SECCO
6	Venerdì s. Umberto	
7	Sabato s. Regina	
8	Domenica Natività B.V. Maria	
9	Lunedì s. Sergio	ORGANICO
10	Martedì s. Pulcheria	
11	Mercoledì s. Proto, s. Giacinto	CARTA CARTONE VETRO LATTINE PLASTICA
12	Giovedì ss. Nome di Maria - Patrono Crespi	ORGANICO SECCO
13	Venerdì s. Maurilio	
14	Sabato Esaltazione S. Croce	
15	Domenica B.V. Maria Addolorata	
16	Lunedì s. Cornelio, s. Cipriano	TARI: 2° RATA ORGANICO

17	Martedì s. Roberto Bellarmino	
18	Mercoledì s. Sofia	CARTA CARTONE VETRO LATTINE PLASTICA
19	Giovedì s. Gennaro	ORGANICO SECCO
20	Venerdì s. Candida	
21	Sabato s. Matteo evangelista	
22	Domenica s. Maurizio	
23	Lunedì s. Padre Pio, s. Lino	ORGANICO
24	Martedì s. Pacifico	
25	Mercoledì s. Aurelia	CARTA CARTONE VETRO LATTINE PLASTICA
26	Giovedì s. Cosma, s. Damiano	ORGANICO SECCO
27	Venerdì s. Vincenzo de' Paoli	
28	Sabato s. Venceslao	
29	Domenica s. Michele, s. Gabriele, s. Raffaele	
30	Lunedì s. Girolamo	ORGANICO



Progetto Salute
POLIAMBULATORIO

VISITE SPECIALISTICHE
TERAPIE STRUMENTALI
RIABILITAZIONE E PREVENZIONE

dir. san. Dott. Davide Molteni Albo Medici Chirurghi Bg 8038/2020
Via Papa Giovanni XXIII n. 4 Capriate S. G.
presso Centro Servizi L'Onda
02 97105845 0388 3462003
www.progettosalutebg.com

NUOVA EDIL MATERIALI

POSA IN OPERA CANNE FUMARIE
CAMINI - STUFE

Via Papa Giovanni XXIII, 20
Capriate San Gervasio
339 1792003 02 90963724
www.nuovaedilmateriali.it

La Pescheria
OROBICA PESCA

CAPRIATE
Via Papa Giovanni XXIII 4

presso Centro Servizi L'Onda
02 9092.9430

MONTANARI GOMME

VENDITA E ASSISTENZA TECNICA
PNEUMATICI
AUTO - MOTO - TRASPORTO LEGGERO

Piazza D. Paci, 3 - Capriate S. Gervasio
02 90964257 0331 6541775
www.montanarigomme.com

Farmacia Comunale
Capriate San Gervasio

puoi prenotare una visita con
NUTRIZIONISTA e NUTRIZIONISTA PEDIATRICO

consiglio nutrizionale - prima visita - visita di controllo

Via Barbarigo, 43 02.90939898 338.6665364

vodafone **ECO STORE**

VODAFONE MULTISERVIZI - ECOSTORE

- Smartphone nuovi e rigenerati
- Ricariche cartucce e toner per stampanti Ink Evolution
- Consulenza a 360° nel mondo dell'energia con A2A

Via Papa Giovanni XXIII, 4 Capriate San Gervasio - CC L'Onda Centro Servizi
02 49643830 349 3929022 vodafonecapriatebg@gmail.com

Studio Dentistico

DOTT. PROF. LUCIANO ZUCCHINELLI
DOTT.SSA PROF.SSA LAURA ANTONIA MARINO
DOTT.SSA ELENA VITA ZUCCHINELLI

Via Praga, 9 Capriate San Gervasio 02 9090423

FRANA
servizi ambientali

SPURGH, VIDEOISPEZIONI
SCARICHI CIVILI E FOGNATURE

035 993121 franaspurghi.com

MATTEO
334 9106279
EMILIO
348 0914189

VODAFONE
MULTISERVIZI - ECOSTORE

- Smartphone nuovi e rigenerati
- Ricariche cartucce e toner per stampanti Ink Evolution
- Consulenza a 360° nel mondo dell'energia con A2A

Via Papa Giovanni XXIII, 4 Capriate San Gervasio - CC L'Onda Centro Servizi
02 49643830 0349 3929022 vodafonecapriatebg@gmail.com

Farmacia Comunale
Capriate San Gervasio

- AUTOANALISI DEL SANGUE
- CUP
- HOLTER PRESSORIO
- SERVIZIO CAS - CAD
- MISURAZIONE PRESSIONE
- TEST INTOLLERANZE

Via Barbarigo, 43 02.90939898 338.6665364

CAL
CENTRO AUDIOPROTESICO LOMBARDO

LA MIGLIORE MEDICINA A TUA DISPOSIZIONE E LA PREVENZIONE!

CONTROLLO GRATUITO DELL'UDITO
TEST DELL'UDITO + CONSULTO ORL

Via Corridoni, 95 Bergamo
035 342680 info@cal-bergamo.it

CHRI.EL.
Serramenti

FINESTRE • PORTE BLINDATE
PERSIANE BLINDATE • GRATE DI SICUREZZA
TAPPARELLE • PORTE INTERNE
CASSONETTI • ZANZARIERE • TENDE DA SOLE

Via Roma, 6 - Capriate San Gervasio
02 36641145 0347 0510009
www.chriel.it

Comune di **Capriate San Gervasio**

Ottobre 2024



ba **Brembate**
ASSICURAZIONE bene ASSICURAZIONI

BREMBATE - CAPIRATE SAN GERVASIO

Agente Generale: **Francesco PENDEZZINI** 380 4191907
SubAgente: **Antonio PIZZINO**

035 4826205 brembate.assicurazione@gmail.com
www.brembateassicurazione.it

WALTER MELI
PERSONAL TRAINER

DIMAGRIMENTO • FUNCTIONAL TRAINER
PREPARAZIONE ATLETICA • PUSTURA
RECUPERO INFORTUNI • STRETCHING P.N.F.

VIA M. MORALI 32/B - CAPIRATE S. GERVASIO
0348 7093189
Walter Meli PT waltermeli_pt

PIUVOCE
SCUOLA DI MUSICA

Via San Fermo 61, Brembate (BG)
351.7571565
info.piuvoce@gmail.com
www.piuvoce.com

Industria Edilizia Legno

CENTRO DEL COLORE

Via Papa Giovanni XXIII 4, c/o Centro Servizi L'Onda
Capriate San Gervasio
02 90929387 www.centrodelcolore.org

Studio Dentistico

DOTT. PROF. LUCIANO ZUCCHINELLI
DOTT.SSA PROF.SSA LAURA ANTONIA MARINO
DOTT.SSA ELENA VITA ZUCCHINELLI

Via Praga, 9 Capriate San Gervasio 02 9090423

1	Martedì	s. Teresa di Gesù B.	
2	Mercoledì	ss. A. Custodi - Festa dei nonni	CARTA CARTONE VETRO LATTINE PLASTICA
3	Giovedì	s. Gerardo	SECCO
4	Venerdì	s. Francesco d'Assisi	
5	Sabato	s. Placido	
6	Domenica	s. Bruno abate	ORGANICO
7	Lunedì	B.V.M. del Rosario	ORGANICO
8	Martedì	s. Pelagia	
9	Mercoledì	s. Abramo	CARTA CARTONE VETRO LATTINE PLASTICA
10	Giovedì	s. Daniele	SECCO
11	Venerdì	s. Giovanni XXIII, s. Firmino	
12	Sabato	s. Serafino	
13	Domenica	s. Edoardo - Festa della Madonna del Rosario	
14	Lunedì	s. Callisto	ORGANICO
15	Martedì	s. Teresa d'Avila	
16	Mercoledì	s. Margherita Alacoque	CARTA CARTONE VETRO LATTINE PLASTICA

17	Giovedì	s. Ignazio d'Antiochia	SECCO
18	Venerdì	s. Luca evangelista	
19	Sabato	s. Laura	
20	Domenica	s. Irene	ORGANICO
21	Lunedì	s. Orsola	ORGANICO
22	Martedì	s. Giovanni Paolo II	
23	Mercoledì	s. Giovanni da Capestrano	CARTA CARTONE VETRO LATTINE PLASTICA
24	Giovedì	s. Luigi Guanella	SECCO
25	Venerdì	s. Daria	
26	Sabato	s. Evaristo	
27	Domenica	s. Fiorenzo	ORGANICO
28	Lunedì	ss. Simone e Giuda	ORGANICO
29	Martedì	b. Michele Rua	
30	Mercoledì	s. Germano	CARTA CARTONE VETRO LATTINE PLASTICA
31	Giovedì	s. Lucilla	SECCO



ONORANZE FUNEBRI

San Vittore

FUNERALI COMPLETI 1850,00*

Reperibilità H24
335 6064872
www.onoranzefunebrianvittore.it

OSTERIA DA MUALDO

Via Privata Crespi, 6 - Crespi d'Adda
02 90937077
www.osteriadamualdo.com

Progetto Salute
POLIAMBULATORIO

VISITE SPECIALISTICHE
TERAPIE STRUMENTALI
RIABILITAZIONE E PREVENZIONE

dir. san. Dott. Davide Molisani Albo Medici Chirurghi Bg 8038/2020
Via Papa Giovanni XXIII n. 4 Capriate S. G.
presso Centro Servizi L'Onda
02 97105845 0388 3462003
www.progettosalutebg.com

NUOVA EDIL MATERIALI

POSA IN OPERA CANNE FUMARIE
CAMINI • STUFE

Via Papa Giovanni XXIII, 20
Capriate San Gervasio
0339 1792003 02 90963724
www.nuovaedilmateriali.it

La Pescheria
OROBICA PESCA

CAPRIATE
Via Papa Giovanni XXIII 4

presso Centro Servizi L'Onda
02 9092.9430

MONTANARI GOMME

VENDITA E ASSISTENZA TECNICA
PNEUMATICI
AUTO • MOTO • TRASPORTO LEGGERO

Piazza D. Paci, 3 - Capriate S. Gervasio
02 90964257 0331 6541775
www.montanarigomme.com

FRANA
servizi ambientali

SPURGH, VIDEOISPEZIONI
SCARICHI CIVILI E FOGNATURE

035 993121 franaspurghi.com

MATTEO
334 9106279
EMILIO
348 0914189

CONAD

CAPRIATE S. GERVASIO
Via C. A. Dalla Chiesa, 3/5
BONATE SOTTO
Via Vittorio Veneto 82/N

La Pescheria
OROBICA PESCA
CAPRIATE
Via Papa Giovanni XXIII 4
presso Centro Servizi L'Onda
☎ 02 9092.9430

MONTANARI GOMME
VENDITA E ASSISTENZA TECNICA
PNEUMATICI
AUTO • MOTO • TRASPORTO LEGGERO
Piazza D. Paci, 3 - Capriate S. Gervasio
☎ 02 90964257 ☎ 331 6541775
www.montanarigomme.com

VODAFONE
MULTISERVIZI - ECOSTORE
• Smartphone nuovi e rigenerati
• Ricariche cartucce e toner per stampanti Ink Evolution
• Consulenza a 360° nel mondo dell'energia con A2A
Via Papa Giovanni XXIII, 4 Capriate San Gervasio - CC L'Onda Centro Servizi
☎ 02 49643830 ☎ 349 3929022 ✉ vodafonecapriatebg@gmail.com

Farmacia Comunale
Capriate San Gervasio
AUTOANALISI DEL SANGUE
Emoglobina glicata
Profilo lipidico
Glicemia
lun-ven 8:30-12:30
15:30-19:30
sab 8:30-12:30
Via Barbarigo, 43 ☎ 02.90939898 ☎ 338.6665364



Novembre / 2024

Panorama di Capriate

CAL
CENTRO AUDIOPROTESICO LOMBARDO
LA MIGLIORE MEDICINA A TUA DISPOSIZIONE È LA PREVENZIONE!
CONTROLLO GRATUITO DELL'UDITO
TEST DELL'UDITO + CONSULTO ORL
Via Corridoni, 95 Bergamo
☎ 035 342680 ✉ info@cal-bergamo.it

CHRI.EL.
Serramenti
FINESTRE • PORTE BLINDATE
PERSIANE BLINDATE • GRATE DI SICUREZZA
TAPPARELLE • PORTE INTERNE
CASSONETTI • ZANZARIERE • TENDE DA SOLE
Via Roma, 6 - Capriate San Gervasio
☎ 02 36641145 ☎ 347 0510009
www.chriel.it

ba **Brembate ASSICURAZIONE** bene
BREMBATE - CAPRIATE SAN GERVASIO
Agente Generale: **Francesco PENDEZZINI** ☎ 380 4191907
SubAgente: **Antonio PIZZINO**
☎ 035 4826205 ✉ brembate.assicurazione@gmail.com
www.brembateassicurazione.it

WALTER MELI
PERSONAL TRAINER
DIMAGRIMENTO • FUNCTIONAL TRAINER
PREPARAZIONE ATLETICA • PUSTURA
RECUPERO INFORTUNI • STRETCHING P.N.F.
VIA M. MORALI 32/B - CAPRIATE S. GERVASIO
☎ 348 7093189
f Walter Meli PT ✉ waltermeli_pt

PIUVOCE
SCUOLA DI MUSICA
Via San Fermo 61, Brembate (BG)
☎ 351.7571565
info.piuvoce@gmail.com
www.piuvoce.com

CONAD
CAPRIATE S. GERVASIO
Via C. A. Dalla Chiesa, 3/5
BONATE SOTTO
Via Vittorio Veneto 82/N

1	Venerdì Tutti i Santi	
2	Sabato Commemorazione dei defunti	
3	Domenica s. Silvia	
4	Lunedì s. Carlo Borromeo - Festa delle Forza Armate	ORGANICO
5	Martedì s. Zaccaria	
6	Mercoledì s. Leonardo	CARTA CARTONE VETRO LATTINE PLASTICA
7	Giovedì s. Ernesto	SECCO
8	Venerdì s. Goffredo	
9	Sabato Dedicazione Basilica Lateranense	
10	Domenica s. Leone Magno	
11	Lunedì s. Martino di Tours	ORGANICO
12	Martedì s. Renato	
13	Mercoledì s. Diego	CARTA CARTONE VETRO LATTINE PLASTICA
14	Giovedì s. Giocondo	SECCO
15	Venerdì s. Alberto Magno	
16	Sabato s. Margherita di Scozia	

17	Domenica s. Elisabetta d'Ungheria - Avvento Ambrosiano	
18	Lunedì Dedicazione Basilica Vaticana	ORGANICO
19	Martedì s. Fausto	
20	Mercoledì s. Ottavio	CARTA CARTONE VETRO LATTINE PLASTICA
21	Giovedì Presentazione B.V.M.	SECCO
22	Venerdì s. Cecilia	
23	Sabato s. Clemente	
24	Domenica s. Flora	
25	Lunedì s. Cat. d'Alessandria - G. Int. contro la Viol. alle Donne	ORGANICO
26	Martedì b. Giacomo Alberione	
27	Mercoledì s. Virgilio	CARTA CARTONE VETRO LATTINE PLASTICA
28	Giovedì s. Fausta	SECCO
29	Venerdì s. Saturnino	
30	Sabato s. Andrea apostolo	



Industria Edilizia Legno **CENTRO DEL COLORE**
Via Papa Giovanni XXIII 4, c/o Centro Servizi L'Onda
Capriate San Gervasio
☎ 02 90929387 ✉ www.centrodelcolore.org

ONORANZE FUNEBRI
San Vittore
FUNERALI COMPLETI 1850,00*
Reperibilità H24
☎ 335 6064872
www.onoranzefunebrianvittore.it

OSTERIA DA MUALDO
Via Privata Crespi, 6 - Crespi d'Adda
☎ 02 90937077
www.osteriadamualdo.com

Progetto Salute
POLIAMBULATORIO
VISITE SPECIALISTICHE
TERAPIE STRUMENTALI
RIABILITAZIONE E PREVENZIONE
dir. san. Dott. Davide Molisani Albo Medici Chirurghi Bg 8038/2020
Via Papa Giovanni XXIII n. 4 Capriate S. G.
presso Centro Servizi L'Onda
☎ 02 97105845 ☎ 388 3462003
www.progettosalutebg.com

NUOVA EDIL MATERIALI
POSA IN OPERA CANNE FUMARIE
CAMINI • STUFE
Via Papa Giovanni XXIII, 20
Capriate San Gervasio
☎ 339 1792003 ☎ 02 90963724
www.nuovaedilmateriali.it

Studio Dentistico
DOTT. PROF. LUCIANO ZUCCHINELLI
DOTT.SSA PROF.SSA LAURA ANTONIA MARINO
DOTT.SSA ELENA VITA ZUCCHINELLI
Via Praga, 9 Capriate San Gervasio ☎ 02 9090423

FRANA
servizi ambientali

**SPURGH, VIDEOISPEZIONI
SCARICHI CIVILI E FOGNATURE**
☎ 035 993121 ✉ franaspurghi.com

MATTEO
☎ 334 9106279
EMILIO
☎ 348 0914189

Progetto Salute
POLIAMBULATORIO

VISITE SPECIALISTICHE
TERAPIE STRUMENTALI
RIABILITAZIONE E PREVENZIONE

dir. san. Dott. Davide Molisani Albo Medici Chirurghi Bg 8038/2020
Via Papa Giovanni XXIII n. 4 Capriate S. G.
presso Centro Servizi L'Onda
☎ 02 97105845 ☎ 388 3462003
www.progettosalutebg.com

NUOVA EDIL MATERIALI

POSA IN OPERA CANNE FUMARIE
CAMINI • STUFE

Via Papa Giovanni XXIII, 20
Capriate San Gervasio
☎ 339 1792003 ☎ 02 90963724
www.nuovaedilmateriali.it

La Pescheria
OROBICA PESCA

CAPRIATE
Via Papa Giovanni XXIII 4

presso Centro Servizi L'Onda

☎ 02 9092.9430

MONTANARI GOMME

VENDITA E ASSISTENZA TECNICA
PNEUMATICI
AUTO • MOTO • TRASPORTO LEGGERO

☎ 02 90964257 ☎ 331 6541775
www.montanarigomme.com

VODAFONE
MULTISERVIZI - ECOSTORE

- Smartphone nuovi e rigenerati
- Ricariche cartucce e toner per stampanti Ink Evolution
- Consulenza a 360° nel mondo dell'energia con A2A

Via Papa Giovanni XXIII, 4 Capriate San Gervasio - CC L'Onda Centro Servizi
☎ 02 49643830 ☎ 349 3929022 ✉ vodafonecapriatebg@gmail.com



Dicembre 2024



Farmacia Comunale
Capriate San Gervasio
Via Barbarigo, 43 ☎ 02.90939898

Buone feste

ampia scelta per i tuoi regali

CAL
CENTRO AUDIOPROTESICO LOMBARDO

LA MIGLIORE MEDICINA
A TUA DISPOSIZIONE
E LA PREVENZIONE!

CONTROLLO GRATUITO
DELL'UDITO
TEST DELL'UDITO
+ CONSULTO ORL

Via Corridoni, 95 Bergamo
☎ 035 342680 ✉ info@cal-bergamo.it

CHRI.EL.
Serramenti

FINESTRE • PORTE BLINDATE
PERSIANE BLINDATE • GRATE DI SICUREZZA
TAPPARELLE • PORTE INTERNE
CASSONETTI • ZANZARIERE • TENDE DA SOLE

Via Roma, 6 - Capriate San Gervasio
☎ 02 36641145 ☎ 347 0510009
www.chriel.it

ba **Brembate** ASSICURAZIONE **bene**

BREMBATE - CAPRIATE SAN GERVASIO

Agente Generale: **Francesco PENDEZZINI** ☎ 380 4191907
SubAgente: **Antonio PIZZINO**

☎ 035 4826205 ✉ brembate.assicurazione@gmail.com
www.brembateassicurazione.it

Studio Dentistico

DOTT. PROF. LUCIANO ZUCCHINELLI
DOTT.SSA PROF.SSA LAURA ANTONIA MARINO
DOTT.SSA ELENA VITA ZUCCHINELLI

Via Praga, 9 Capriate San Gervasio ☎ 02 9090423

1	Domenica I d'Avvento	
2	Lunedì s. Bibiana	ORGANICO
3	Martedì s. Francesco Saverio	
4	Mercoledì s. Barbara	CARTA CARTONE VETRO LATTINE PLASTICA
5	Giovedì s. Giulio	SECCO
6	Venerdì s. Nicola vescovo	
7	Sabato s. Ambrogio	
8	Domenica Immacolata Concezione - II d'Avvento	
9	Lunedì s. Siro	ORGANICO
10	Martedì Nostra Signora di Loreto	
11	Mercoledì s. Damaso I Papa	CARTA CARTONE VETRO LATTINE PLASTICA
12	Giovedì s. Giovanna	SECCO
13	Venerdì s. Lucia	
14	Sabato s. Venanzio	
15	Domenica III d'Avvento	
16	Lunedì s. Adelaide	TARI e IMU: SALDO ORGANICO

17	Martedì s. Lazzaro	
18	Mercoledì s. Graziano	CARTA CARTONE VETRO LATTINE PLASTICA
19	Giovedì s. Dario	SECCO
20	Venerdì s. Liberato	
21	Sabato s. Pietro Canisio	
22	Domenica IV d'Avvento	
23	Lunedì s. Vittoria	ORGANICO
24	Martedì s. Imma	CARTA CARTONE VETRO LATTINE PLASTICA
25	Mercoledì Natività del Signore	
26	Giovedì s. Stefano	
27	Venerdì s. Giovanni evangelista	SECCO
28	Sabato ss. Innocenti martiri	
29	Domenica s. Davide - Sacra Famiglia	
30	Lunedì s. Eugenio	ORGANICO
31	Martedì s. Silvestro I papa	CARTA CARTONE VETRO LATTINE PLASTICA



WALTER MELI
PERSONAL TRAINER

DIMAGRIMENTO • FUNCTIONAL TRAINER
PREPARAZIONE ATLETICA • PUSTURA
RECUPERO INFORTUNI • STRETCHING P.N.F.

VIA M. MORALI 32/B - CAPRIATE S. GERVASIO
☎ 348 7093189
f Walter Meli PT @ waltermeli_pt

PIUVOCE
SCUOLA DI MUSICA

Via San Fermo 61, Brembate (BG)
☎ 351.7571565
info.piuvoce@gmail.com
www.piuvoce.com

Industria Edilizia Legno **CENTRO DEL COLORE**

Via Papa Giovanni XXIII 4, c/o Centro Servizi L'Onda
Capriate San Gervasio
☎ 02 90929387 ✉ www.centrodelcolore.org

ONORANZE FUNEBRI
San Vittore

FUNERALI COMPLETI 1850,00*

Reperibilità H24
☎ 335 6064872
www.onoranzefunebrisanvittore.it

OSTERIA DA MUALDO
Via Privata Crespi, 6 - Crespi d'Adda
☎ 02 90937077
www.osteriadamualdo.com

CONAD

- CAPRIATE S. GERVASIO
Via C. A. Dalla Chiesa, 3/5
- BONATE SOTTO
Via Vittorio Veneto 82/N

FRANA
servizi ambientali

SPURGI, VIDEOISPEZIONI
SCARICHI CIVILI E FOGNATURE

☎ 035 993121 ✉ franaspurghi.com

MATTEO
☎ 334 9106279
EMILIO
☎ 348 0914189

CALENDARIO DEL COMUNE DI CAPRIATE SAN GERVASIO - ANNO 2024



COMUNE DI CAPRIATE SAN GERVASIO
Assessorato all'Ambiente ed Ecologia,
Tel. 02 92099111
Piazza della Vittoria 4 - 24042
Capriate San Gervasio



NUMERO VERDE 800.122.166
da Lunedì a Venerdì dalle ore 9.00 alle 17.00



NUMERO VERDE
800.681.631
da Lunedì a Venerdì
8.30-13.00 / 15.00-18.00
Sabato 9.00-12.30

RACCOLTA RIFIUTI A DOMICILIO

I rifiuti indifferenziati e le frazioni riciclabili devono essere collocati sul ciglio della strada, sul suolo pubblico, di norma la sera precedente, dopo le ore 20,00, del giorno stabilito per il servizio.

ORGANICO



RIFIUTI ORGANICI

lunedì - da maggio a settembre anche al giovedì

Il rifiuto organico va conferito direttamente nel sacchetto in materiale biodegradabile, che a sua volta va messo negli appositi contenitori rigidi.

SI RACCOLGONO: Scarti alimentari di cucina, carni cotte e crude, lische; scarti e filtri di caffè, tè, camomilla; scarti di frutta e verdura crudi e cotti, bucce, noccioli, gusci; pane, pasta, riso, gusci d'uovo; pezzi di carta bagnati o unti tipo carta assorbente da cucina; capelli, piume.

IL RIFIUTO ORGANICO DEVE ESSERE INSERITO OBBLIGATORIAMENTE, OLTRE CHE NEL SACCHETTO BIODEGRADABILE, ANCHE NEL BIDONE RIGIDO.

**CARTA
CARTONE**



CARTA E CARTONE

mercoledì - raccolta di carta e cartone

Il materiale (riviste, giornali, fogli e oggetti in carta, sacchetti di carta, libri e quaderni, scatole in cartone e cartoncino, **contenitori in tetrapak**) va confezionato in pacchi o in scatole di cartone, in modo tale da evitare di disperdere il contenuto e di consentirne un agevole carico agli operatori. E' possibile l'utilizzo di contenitori rigidi a rendere e di bidoni carrellati da svuotare meccanicamente.

**VETRO
LATTINE**

IMBALLAGGI IN VETRO E IMBALLAGGI IN METALLO

mercoledì - raccolta vetro e metallo

Il servizio riguarda la raccolta, con il medesimo contenitore, degli imballaggi in vetro (bottiglie e contenitori in vetro, bicchieri) e degli imballaggi in metallo (lattine, barattoli, scatolame vario). I suddetti materiali vanno



conferiti in contenitori rigidi a scelta dell'utente, con un volume massimo di 35 litri. I ristoranti, bar etc. devono utilizzare bidoni carrellati da 120/240 litri svuotabili meccanicamente. **Non inserire lampade, specchi, lastre, oggetti in ceramica o porcellana.** Sono assolutamente vietati, per il conferimento del vetro, gli shopper, le borsette di plastica, i cartoni e tutti quei contenitori che potrebbero rompersi nella fase di prelievo e svuotamento. In ogni caso tali contenitori non verranno svuotati.

PLASTICA



IMBALLAGGI IN PLASTICA

mercoledì - raccolta plastica

Il servizio riguarda la raccolta non della plastica generica, bensì esclusivamente gli imballaggi in plastica. Nel sacco trasparente, da esporre chiuso e legato, vanno inserite:

Bottiglie per acqua minerale e bibite, flaconi/dispensatori sciroppi, creme; confezioni rigide per dolci (es.: scatole rigide), vaschette in plastica porta uova; vaschette in plastica e in polistirolo per carne e pesce; vaschette/barattoli in plastica per yogurt e gelati; barattoli per alimenti in polvere; piccoli imballaggi di polistirolo pulito; piatti e bicchieri in plastica; flaconi per detersivi, saponi, prodotti per l'igiene della casa, della persona, cosmetici; sacchi, sacchetti e shoppers; Vasi per vivaisti puliti; scatole e buste in plastica per il confezionamento di capi di abbigliamento (es.: camicie, biancheria intima, calze etc).

Il cellophan da imballaggio voluminoso, le regge e i grandi imballaggi in polistirolo devono essere conferiti al centro di raccolta comunale.

SECCO



RIFIUTI INDIFFERENZIATI

giovedì - solo sacchi trasparenti

Il rifiuto indifferenziato comprende tutti quei materiali non ingombranti, spesso uniti tra loro, che non si prestano a nessun tipo di riutilizzo. Verranno ritirati solo i rifiuti raccolti nei sacchi trasparenti.

CENTRO DI RACCOLTA COMUNALE - Via Bergamo

Orari: da lunedì a venerdì dalle ore 14,00 alle ore 17,00 - sabato dalle ore 9,00 alle ore 12,00 e dalle ore 14,00 alle ore 17,00.

Presso il Centro di raccolta comunale di via BERGAMO possono essere conferiti separatamente i seguenti rifiuti, preventivamente separati e ridotti volumetricamente a cura degli utenti conferitori:

- legno (mobili, finestre, pallets, cassette, etc)
- imballaggi in vetro voluminosi
- imballaggi in plastica voluminosi - cellophan, polistirolo;
- manufatti in plastica diversi dagli imballaggi (cassette di plastica; secchi, giocattoli privi di parti elettriche, sedie, tavoli, vasi, fusti, taniche, tubi corrugati);
- carta e cartone voluminosi
- rifiuti inerti in piccole quantità provenienti esclusivamente da piccoli lavori fai date - non sono ritirati i rifiuti delle aziende edili;

- scarti vegetali - non sono ritirati i rifiuti dei giardinieri;
- rifiuti ingombranti;
- olio minerale (olio del motore) - solo da utenze domestiche
- oli e grassi vegetali - solo da utenze domestiche
- batterie auto - solo da utenze domestiche;
- frigoriferi, televisori, video, computer, lavatrici, elettrodomestici, apparecchiature elettriche ed elettroniche in genere - solo da utenze domestiche;
- pile esauste - solo da utenze domestiche;
- farmaci scaduti - solo da utenze domestiche
- lampade al neon - tubi fluorescenti ed altri rifiuti contenenti mercurio - da consegnare integre - solo da utenza domestiche;
- cartucce di toner per fotocopiatrici e stampanti
- rifiuti etichettati T e/o F - vernici, inchiostri, solventi, i cui contenitori riportino i simboli "T" e/o "F" ecc- solo da utenze domestiche
- ferro e metalli vari

ORARI UFFICI COMUNALI

UFFICIO SERVIZI DEMOGRAFICI

Telefono: 02 920991240
anagrafe@comune.capriate-san-gervasio.bg.it
per appuntamenti:
prenotazionianagrafe@comune.capriate-san-gervasio.bg.it

UFFICIO TECNICO

Ufficio Lavori Pubblici - Telefono: 02 920991302
lavori.pubblici@comune.capriate-san-gervasio.bg.it
Ufficio Edilizia privata e Urbanistica
Telefono: 02 920991320
edilizia@comune.capriate-san-gervasio.bg.it

UFFICIO RAGIONERIA E TRIBUTI

Ufficio Ragioneria - Telefono: 02 920 991 261
ragioneria@comune.capriate-san-gervasio.bg.it
Ufficio Tributi - Telefono: 02 920 991 262
tributi@comune.capriate-san-gervasio.bg.it

UFFICIO SERVIZI SOCIALI

Telefono: 02 920991
interno 230 oppure 214
servizi.sociali@comune.capriate-san-gervasio.bg.it

UFFICIO ISTRUZIONE, CULTURA E TEMPO LIBERO

Telefono 02 920991231
cultura@comune.capriate-san-gervasio.bg.it

UFFICIO POLIZIA LOCALE

Telefono per appuntamenti: 035 4816014
Telefono pronto intervento: 349 4157170
polizia.locale@comune.capriate-san-gervasio.bg.it

UFFICIO SEGRETERIA

Telefono: 02 920991280
segreteria@comune.capriate-san-gervasio.bg.it

SINDACO E ASSESSORI

SINDACO - Cristiano Esposito

con delega al Bilancio, Tributi, Personale e Società partecipate
e-mail: sindaco.esposito@comune.capriate-san-gervasio.bg.it
Si riceve previo appuntamento, telefonando al numero: 02/920991280

VICESINDACO - Donatella Pirola

con delega all'Istruzione, Sociale, Cultura, Turismo,
Politiche Giovanili e Rapporti con le Associazioni
e-mail: assessore.pirola@comune.capriate-san-gervasio.bg.it
Si riceve previo appuntamento, telefonando al numero: 02/920991280

ASSESSORE - Luca Sala

con delega alla Sicurezza, Polizia Locale, Viabilità,
Protezione Civile e rapporti con le Forze dell'Ordine
e-mail assessore.sala@comune.capriate-san-gervasio.bg.it
Si riceve previo appuntamento, telefonando al numero: 02/920991280

ASSESSORE - Susanna Della Vite

con delega ai Lavori Pubblici, Infrastrutture e Patrimonio Pubblico, Ecologia,
Ambiente e rapporti con il BIM, Sport, Informatica e Comunicazione
e-mail: assessore.dellavite@comune.capriate-san-gervasio.bg.it
Si riceve previo appuntamento, telefonando al numero: 02/920991280

ASSESSORE - Patrizio Mazzola

con delega alla Gestione e Pianificazione del Territorio, Edilizia Privata,
Rapporti con il Parco Adda Nord, Commercio e Attività Produttive
e-mail: : assessore.mazzola@comune.capriate-san-gervasio.bg.it
Si riceve previo appuntamento, telefonando al numero: 02/920991280